

# HATTORI

ハットリ

2022.1. vol.40

～喜ばれ、信頼される病院であること～ 医療法人 郁慈会 服部記念病院



謹んで新春のお慶びを申し上げます。

昨年は新型コロナウイルス猛威を受け大変な1年でした。  
しかし、職員一丸となって大変な努力の末、難局を乗り切ることができました。  
本年も「医療の質の向上」と「全人的医療の実践」を日々の目標とし、  
理想とする病院像「地域完結型の急性期医療」「面倒見のいい病院」に向かって、  
職員一同努力したいと思います。  
本年もよろしくお願い致します。

医療法人 郁慈会 服部記念病院 院長 森安 章人

# 領収書ありますか？

**領収書は大切に！確定申告 医療費控除に必要です！**

その年の1月1日から12月31日までの間に、申告する方やその方と生計を一にする配偶者その他の親族のために医療費を支払った場合において、その支払った医療費が一定額を超えるときは、翌年2月16日から3月15日の間に確定申告を行い、その医療費の額を基に計算される金額の所得控除を受けることができます。これを医療費控除といいます。

その年に支払った  
医療費の総額

保険金や  
給付金など

10万円または  
所得合計額の5%の  
どちらか少ない方

医療費控除額  
(最高200万円まで)

医療費控除を受けるためには、『医療費控除の明細書』を所得税の確定申告書に添付して提出する必要があります。

医療保険者から交付を受けた医療通知書がある場合は、添付することによって医療費控除の明細書の記載を簡略化することができます。

なお、医療費控除の明細書の記載内容を確認するため、医療費の領収書の提示又は提出を求められる場合がありますので、5年間は保管が必要です。

## 【医療費控除の対象となる医療費】

一般的に病院での治療費や医薬品の購入費以外で知られているのは、通院費（自家用車で通院する場合のガソリン代や駐車代は含まれません）などがありますが、あまり知られていないものでは、おむつ代などがあります。

その他、眼科での視力回復レーザー手術（レーシック手術）費用やある条件<sup>(※1)</sup>を満たした眼鏡の購入費用や、海外旅行中に現地で支払った医療費も対象になります。

詳しくは、お近くの税務署にお問い合わせ頂くか国税局のホームページなどをご覧ください。

## 【領収書の再発行について】

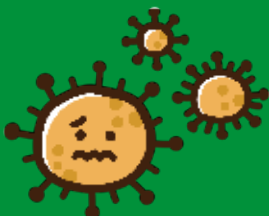
当院での領収書の再発行はできませんので、領収書は大切に保管して下さい。

紛失された場合は、『支払証明書』というものを発行させていただきますが、有料になりますのでご注意ください。



(※1) 斜視、白内障、緑内障などで手術後の機能回復のため短期装着するものや、幼児の未発達視力を向上させるために装着を要するための眼鏡などで、治療のために必要な眼鏡として医師が必要と判断した場合。

## 新型コロナウイルス 感染対策 継続実施中



## 当院では新型コロナウイルス感染対策を行っています

※下記の症状がある方は、来院・受診の前に電話にてご連絡下さい。

- ・発熱・咳・体のだるさ・のどの痛み・鼻汁、鼻づまり
- ・息苦しい・下痢・急な味覚障害などの症状



ご来院の際は、マスクを着用して、  
消毒、検温を行って下さい。

皆さまのご理解、ご協力を  
お願いいたします。



脂質異常症の診断基準は、昔から「高TG150mg/dl以上、高LDL-C 140mg/dl以上、低HDL-C 40mg/dl以下」が有名である。

診断基準の右表をもう一度よく見てほしい。  
LDL-Cの欄が2行あることにお気づきだろうか。  
“境界型”高LDL-C血症があるからである。

さらに動脈硬化学会ガイドライン2017では“境界型高non HDL-C血症”の記載までもある(表1)。

境界型といえば糖尿病が有名で、患者さんへの説明にもよく使う。しかし、高脂血症で境界型など、ほとんど使ったことがない。

(表1) 脂質異常症:スクリーニングのための診断基準(空腹時採血)

LDL コレステロール	140mg/dL 以上	高 LDL コレステロール血症
	120～139mg/dL	境界型高 LDL コレステロール血症
HDL コレステロール	40mg/dL 未満	低 HDL コレステロール血症
トリグリセリド	150mg/dL 以上	高トリグリセリド血症
non HDL コレステロール	170mg/dL 以上	高 non HDL コレステロール血症
	150～169mg/dL	境界型高 non HDL コレステロール血症

### (1)境界型との出会い

高脂血症治療薬がスタチンしかない時代に、小腸吸収トランスポーター阻害剤エゼチミブが登場した時は、大きな衝撃だった。

スタチンが、コレステロール合成酵素阻害によりLDL-Cを強力に低下させるのは、理にかなっている。

しかし、いくら合成酵素阻害しても、合成経路に到達する原材料はどんどん来ているはずである。合成阻害した結果、吸収した脂質はどんどん増えはしないのだろうか？至極当然の疑問であった。

2007年の小腸吸収トランスポーター阻害薬登場で、この薬とスタチンとの併用が、材料も抑え合成も抑えるため自然に近い形の治療ではないかと考えた。

真価を確かめるべく、多くの学会・研究会に参加し話を聞いて回った。奥羽大学のE教授にも話を伺って、「境界型」で話が盛り上がり、2012年動脈硬化学会ガイドラインでその時の成果が日の目を見るに至った。

一介の臨床医が、生意気にも脂質代謝専門の教授と論議した。

「厚かましい奴だ」と思われたに違いない。

### (2)脂質異常症のややこしいところ

診断基準も“スクリーニングのための”と前置きがある。あくまでも冠動脈疾患発症予防が主眼で、脂質異常はその危険因子の1つでしかないという意味である。

高脂血症は、冠動脈疾患の既往がなければ、すぐに服薬対象とならず、生活改善(一次予防)でのLDL-C管理目標値が決められている。

糖尿病、CKD、非心原性脳梗塞、末梢動脈疾患があれば、一番嚴重な管理区分(高リスク)となる。

次に危険因子の数を数え、男女年齢ごとにリスクが決定となる(図1)。

ちなみに低リスクの目標値は、140mg/dl以下ではなく160mg/dl以下で、さらに薬物治療の対象となると180mg/dl以上である(ガイドライン2017から「カテゴリー」→「リスク」に名称変更)。脂質異常症とは、「LDL-Cが140mg/dl以上」などと、一言で済ませられないものなのである(表2)。

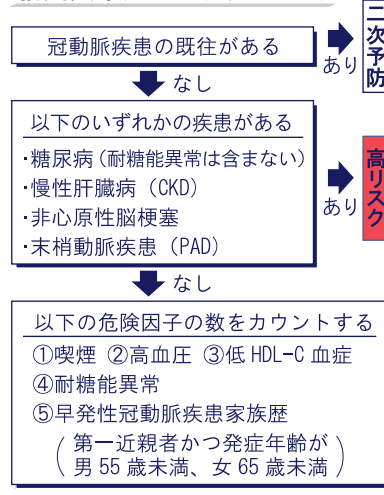
ガイドラインには、細々した事が一杯詰まっている。まったくややこしい。

今回は脂質異常症について取り上げた。

昨今は何でもガイドラインである。しかしどのガイドラインも、年々少しずつ改変されており、奥が深く読むたびに気付かされる事も多い。

～ たかがガイドライン、されどガイドライン ～ なのである。

#### 脂質異常症のスクリーニング



(図1) 冠動脈疾患予防からみたLDLコレステロール管理目標設定のためのフローチャート

性別	年齢	危険因子の数	分類
男性	40～59歳	0個	低リスク
		1個	中リスク
		2個以上	高リスク
	60～74歳	0個	中リスク
		1個	高リスク
		2個以上	高リスク
女性	40～59歳	0個	低リスク
		1個	中リスク
		2個以上	中リスク
	60～74歳	0個	中リスク
		1個	中リスク
		2個以上	高リスク

(表2) リスク区分別脂質管理目標値

治療方針の原則	管理区分	脂質管理目標値 (mg/dL)			
		LDL-C	TG	HDL-C	non-HDL-C
【一次予防】 まず生活習慣の改善、その後薬物療法を考慮	低リスク	<160			<190
	中リスク	<140	<150	≥40	<170
	高リスク	<120			<150
【二次予防】 生活習慣の是正と併に薬物療法を考慮	冠動脈疾患の既往	<100 (<70)			<130 (<100)

# 外来診察表

2022年 1月1日現在

※変更がある場合がございますので受付にてご確認ください

[予] マーク=予約制		月	火	水	木	金	土
午前診療	内科	林	小林	中本	林	林	畠中
		西川	林	西川	西川	中本	中村(第2・4)
		山入		大澤	小林		森安
	循環器・高血圧内科					河野 副理事長	河野 副理事長
	外科	多羅尾	上田	多羅尾	多羅尾	藪内	坂東
		上田	坂東	坂東	上田		
	整形外科	劉	木下	大見	劉	木下	劉(第1・3・5) 上松(第2・4)
	[予] 歯科口腔外科	露木	露木	露木	露木	村上	露木
		石田	村上	村上	村上	石田	村上
			石田		石田		石田
[予] 眼科	渡邊	渡邊	渡邊	渡邊	渡邊	担当医	
精神科		大塚					
婦人科		島本					
午後診療	[予] 歯科口腔外科	露木	露木	露木	露木	村上	
		石田	村上	村上	村上	石田	
	[予] 眼科	渡邊		渡邊		渡邊	

## 交通案内

Access

### [P] 無料駐車場完備 (3カ所)

当院前の第1駐車場、サン薬局の東隣の第2駐車場、そして約250m先の職員駐車場がございます。

※第2駐車場と職員駐車場は出庫用のコインが必要です。お帰りの際は必ず医事課窓口でコインをお受け取り下さい。



お車

電車・バス

### 当院 無料送迎バス

- JR 志都美駅 東口
- JR 王寺駅 南口
- 近鉄五位堂駅 北口

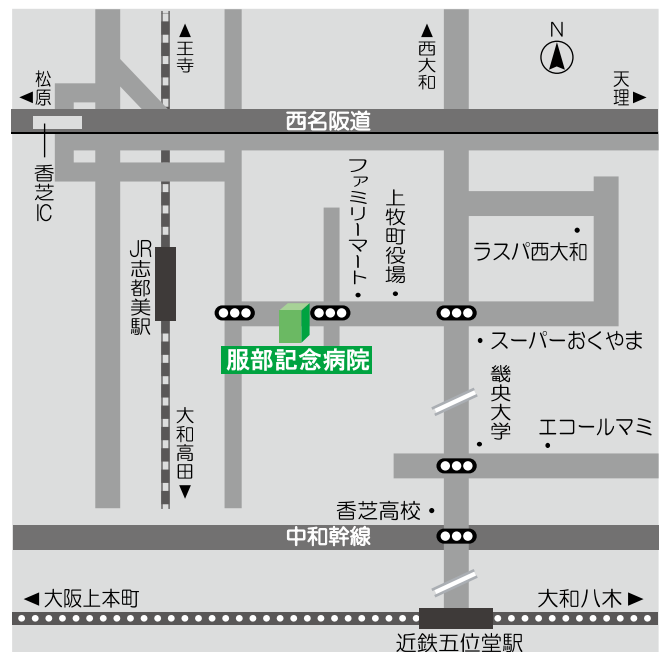
上牧町コミュニティバスもご利用いただけます。(町民間わず無料です)

服部記念病院

### 奈良交通 路線バス

王寺駅南口2番のりば【服部記念病院】行き

無料送迎バス  
時刻表  
QRコード



広報 HATTORI はっとり 2022年 1月号 vol.40

医療法人 郁慈会 服部記念病院 広報委員会  
〒639-0214 奈良県北葛城郡上牧町上牧4244

TEL 0745-77-1333 URL <http://www.hattorin.jp>



新年あけましておめでとございます。広報委員会では年6回、隔月奇数月に広報誌を発行しております。広報の役割は、患者さまご家族さま、近隣の医療機関や福祉施設の方々、当院の情報を知っていただくことです。また、広報誌を読んでいただくことで、身近に感じていただけると嬉しいですね。今年もよろしくお願致します。(陽)

編集後記

